

Laboratorio Smart City di Roma Capitale

**RIUNIONE PLENARIA DI
GIOVEDÌ 20 GENNAIO 2022**

ORE 17:00



Leandro Aglieri *Presidente Laboratorio Smart City*





Cosa è la Smart City ?

Smart City

—

« Una città innovativa che utilizza le tecnologie dell'informazione e della comunicazione (ICT) e altri mezzi per migliorare la qualità della vita, l'efficienza delle operazioni e dei servizi urbani e la competitività, garantendo nel contempo il rispetto delle esigenze delle generazioni presenti e future ponendo attenzione agli aspetti economici, sociali e ambientali»



Cos'è il Laboratorio Smart City ?

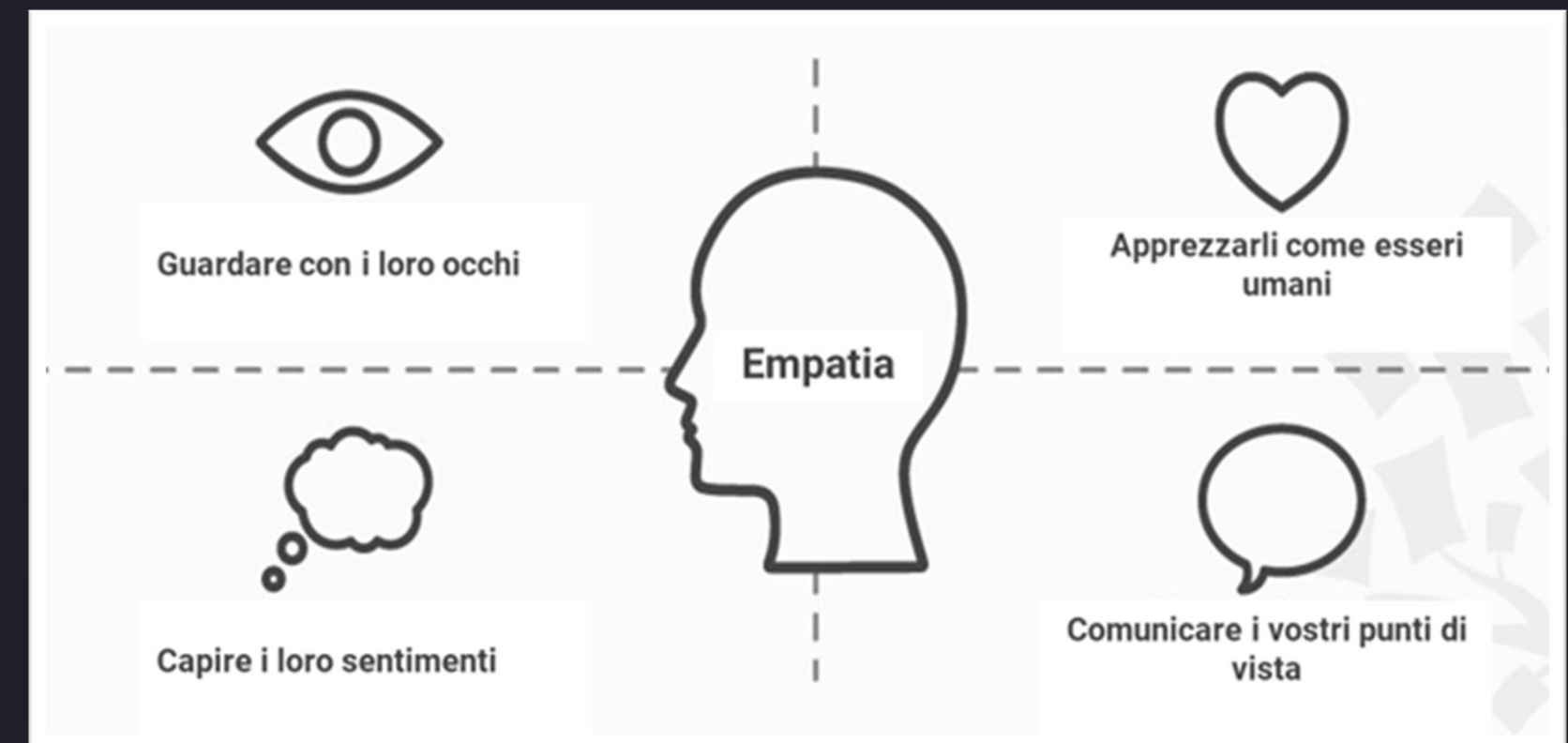
Laboratorio Smart City di Roma Capitale

Organismo composto da tutti gli interessati (multistakeholder) alla co-progettazione del futuro di Roma. Il Laboratorio Smart City di Roma Capitale opera con un approccio multidisciplinare che consente di riunire in un unico luogo l'Amministrazione Capitolina insieme ai cittadini, alle associazioni, alle imprese, alle università, e ai centri di ricerca, per supportare l'attuazione del Piano e l'elaborazione dei progetti futuri.

Laboratorio Smart City di Roma Capitale

Finalità

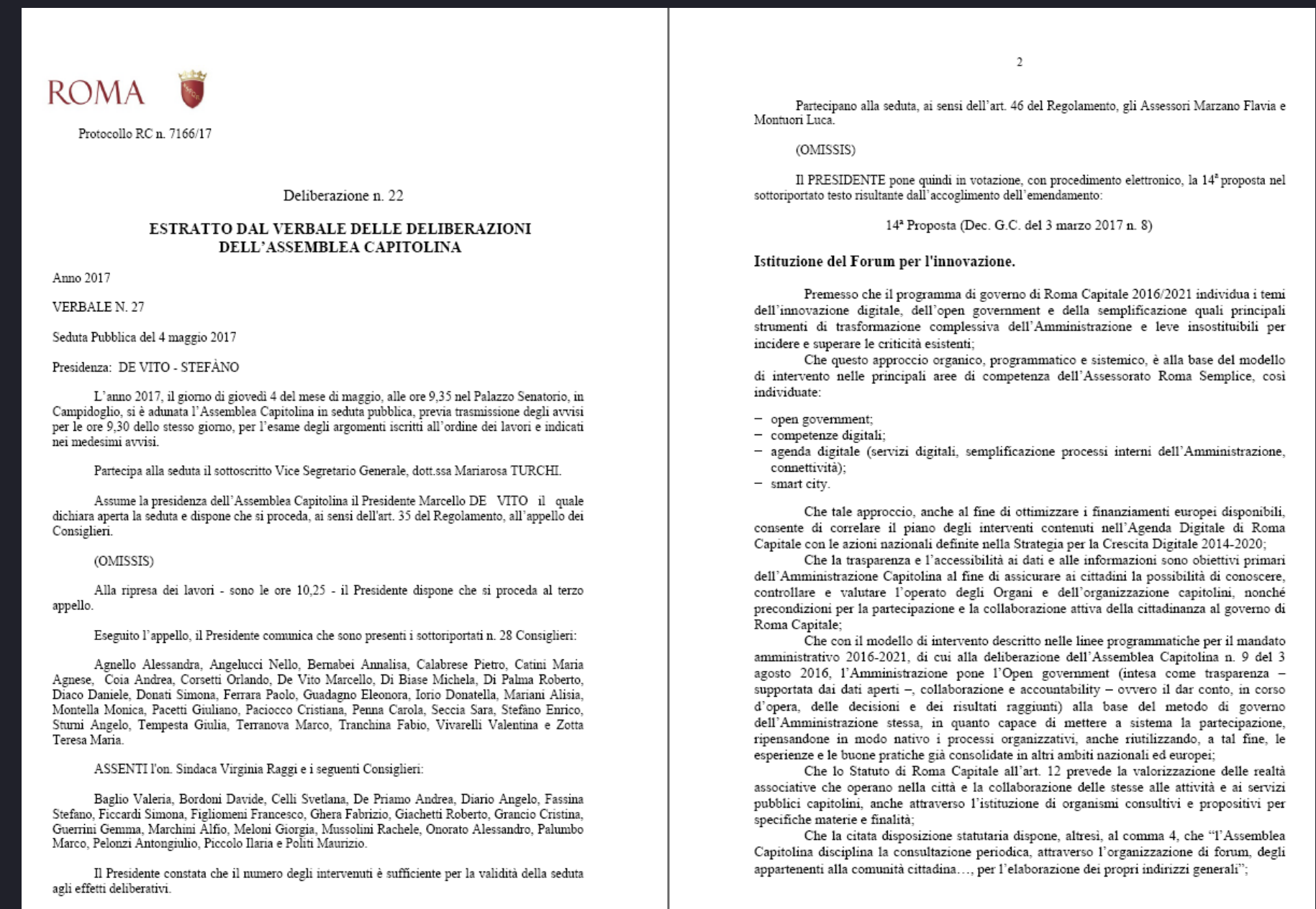
- **MONITORARE I PROGETTI IN CORSO**
- **CO-CREARE I NUOVI PROGETTI**



Laboratorio Smart City di Roma Capitale

Finalità

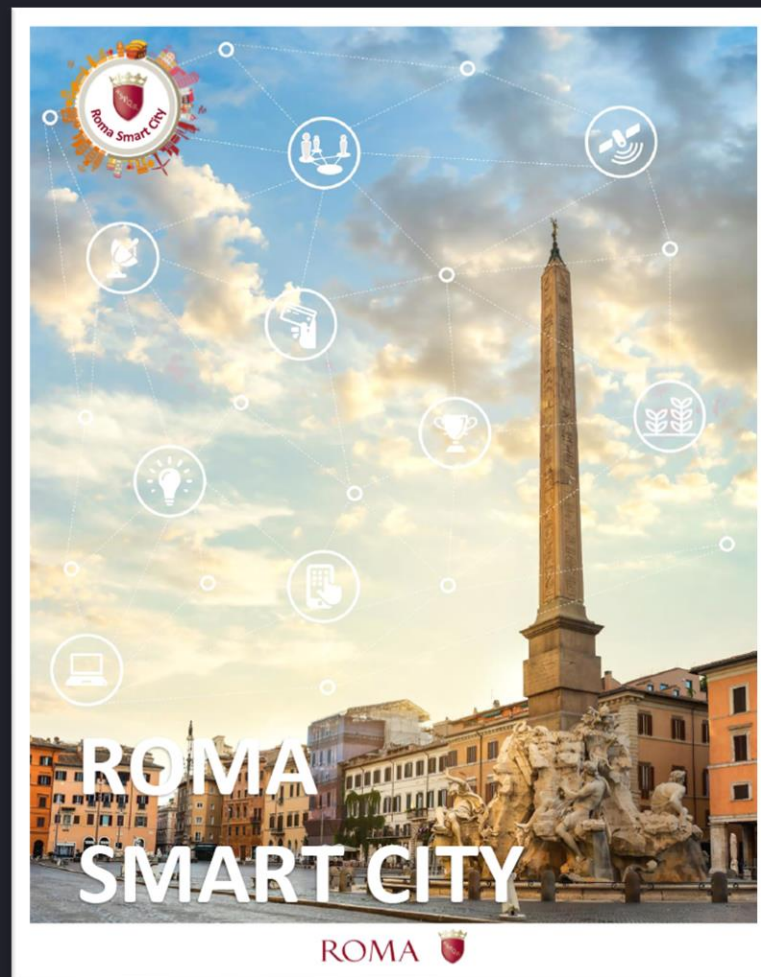
- Creare un ambito partecipativo per promuovere e condividere con i cittadini, singoli e associati, soggetti pubblici e privati, le problematiche sull'innovazione digitale di Roma Capitale e sul monitoraggio dei correlati programmi attuativi.
- partecipare alla definizione di ulteriori programmi strategici sui temi dell'Innovazione e dell'Agenda Digitale



Laboratorio Smart City di Roma Capitale

MONITORARE I PROGETTI IN CORSO

Monitorare il Piano Roma Smart City



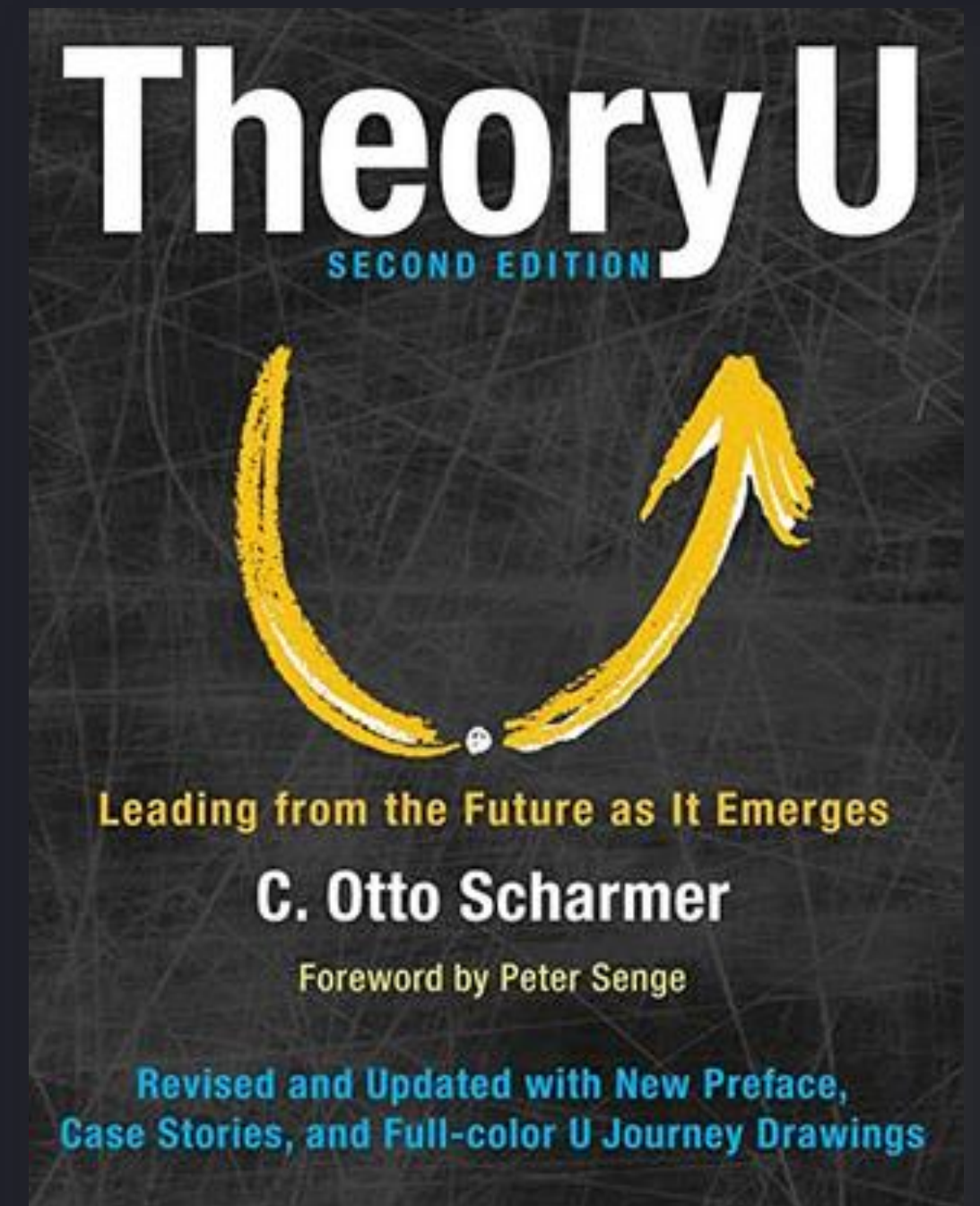
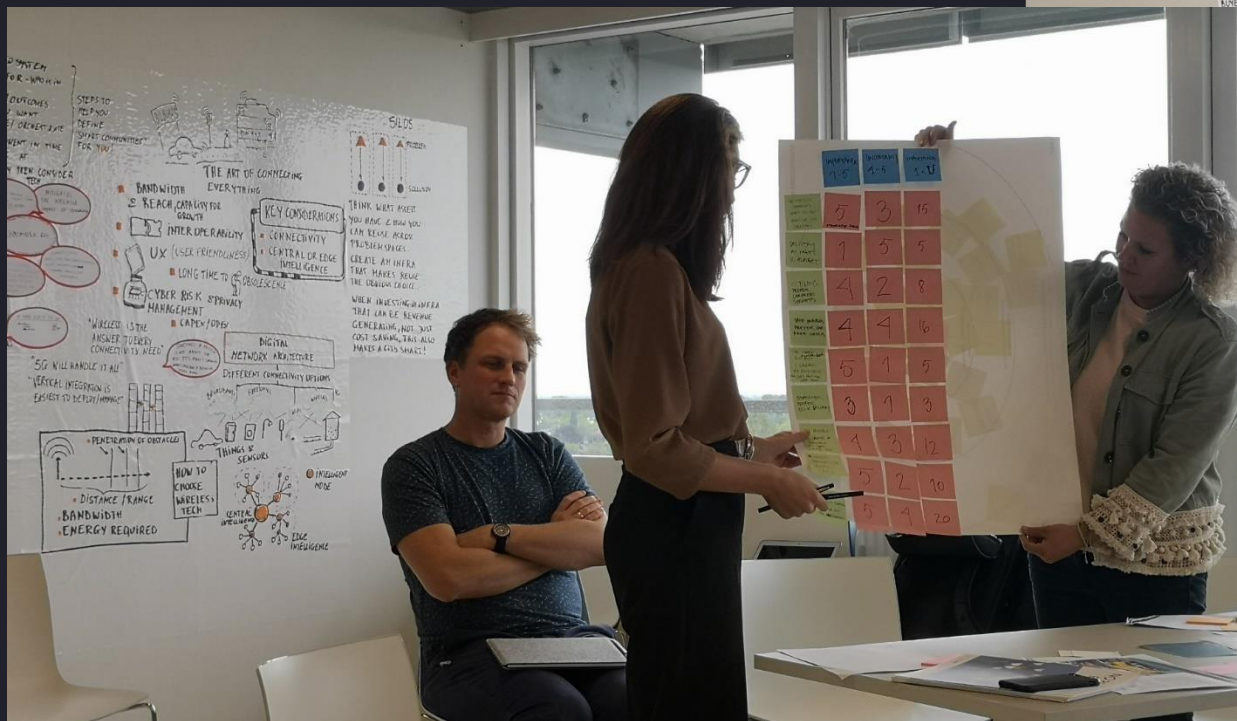
1. **Gli 81 progetti elencati nel Piano sono tutti già in corso e 40 di essi sono terminati; è da verificare il loro avanzamento e soprattutto il raggiungimento degli obiettivi rispetto al miglioramento della percezione della qualità della vita dei Cittadini. In questo ambito il ruolo di monitoraggio del Laboratorio sarà fondamentale.**
2. **Per quanto attiene ai «KPI Smart» ed agli «Indicatori della città», si ipotizza una loro revisione coinvolgendo l'intero Laboratorio Smart City in modalità open innovation.**
3. **Riguardo alle schede progetto si suggerisce di integrarle con le seguenti informazioni:**
 - a) **Descrizione oggettiva del prodotto (product breakdown structure)**
 - b) **Master Plan: Fasi - Milestones - Tempi**
 - c) **Stato avanzamento**
4. **Manca un confronto con le Best Practice del resto del mondo; si potrebbe inserire in una futura versione del Piano Roma Smart City un paragrafo "Benchmark internazionali".**
5. **Sarebbe importante inserire un paragrafo che ponga il problema della privacy dei dati trattati. Più in generale il nuovo paragrafo dovrebbe riguardare "privacy e sicurezza".**

Laboratorio Smart City di Roma Capitale

Come operare ?



Dal coinvolgimento alla co-creazione



Laboratorio Smart City di Roma Capitale

Modello operativo

—

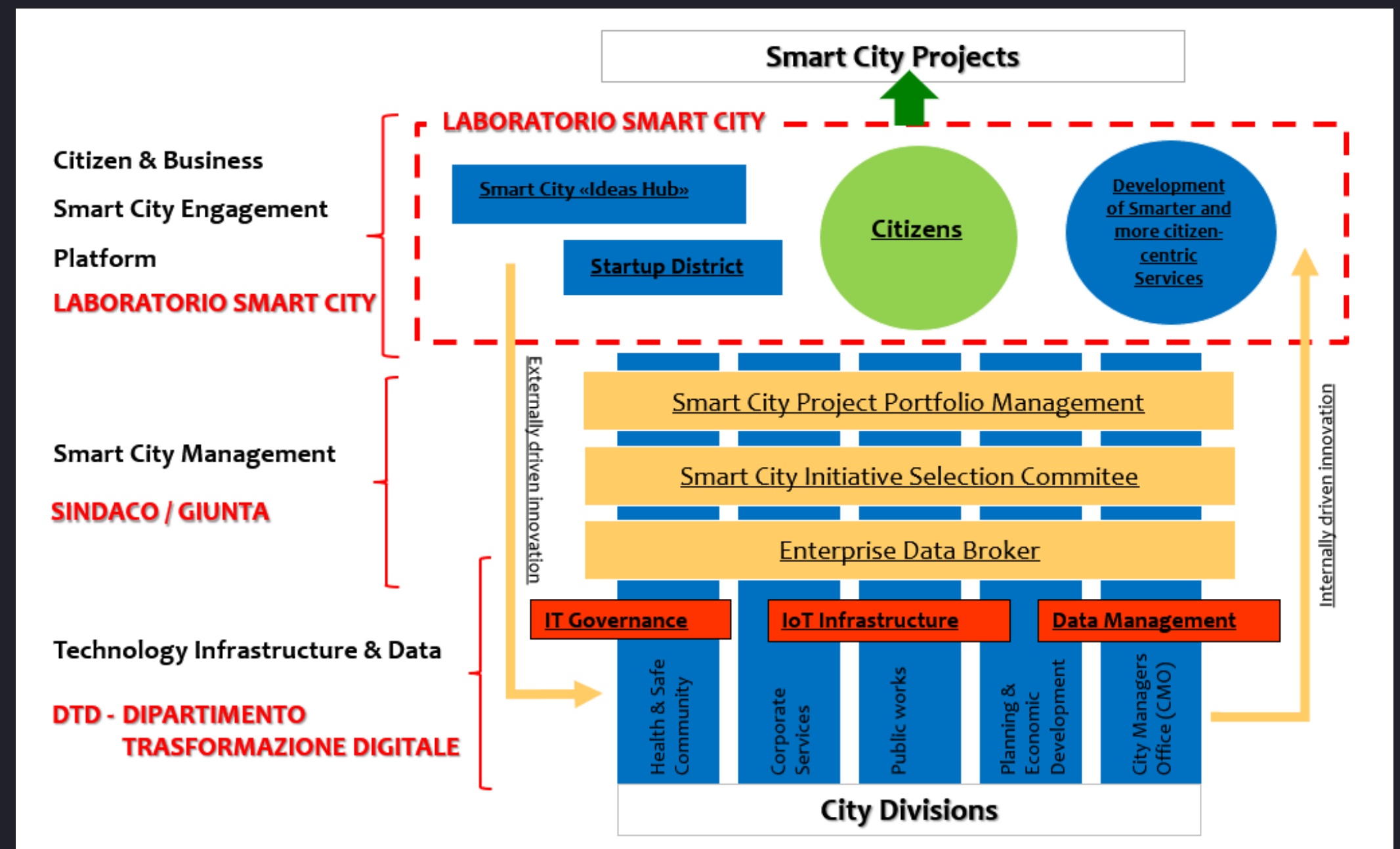
**Condivisione del
modello e degli
obiettivi con il
Sindaco di Roma e la
Giunta Capitolina**



Laboratorio Smart City di Roma Capitale

Organizzazione

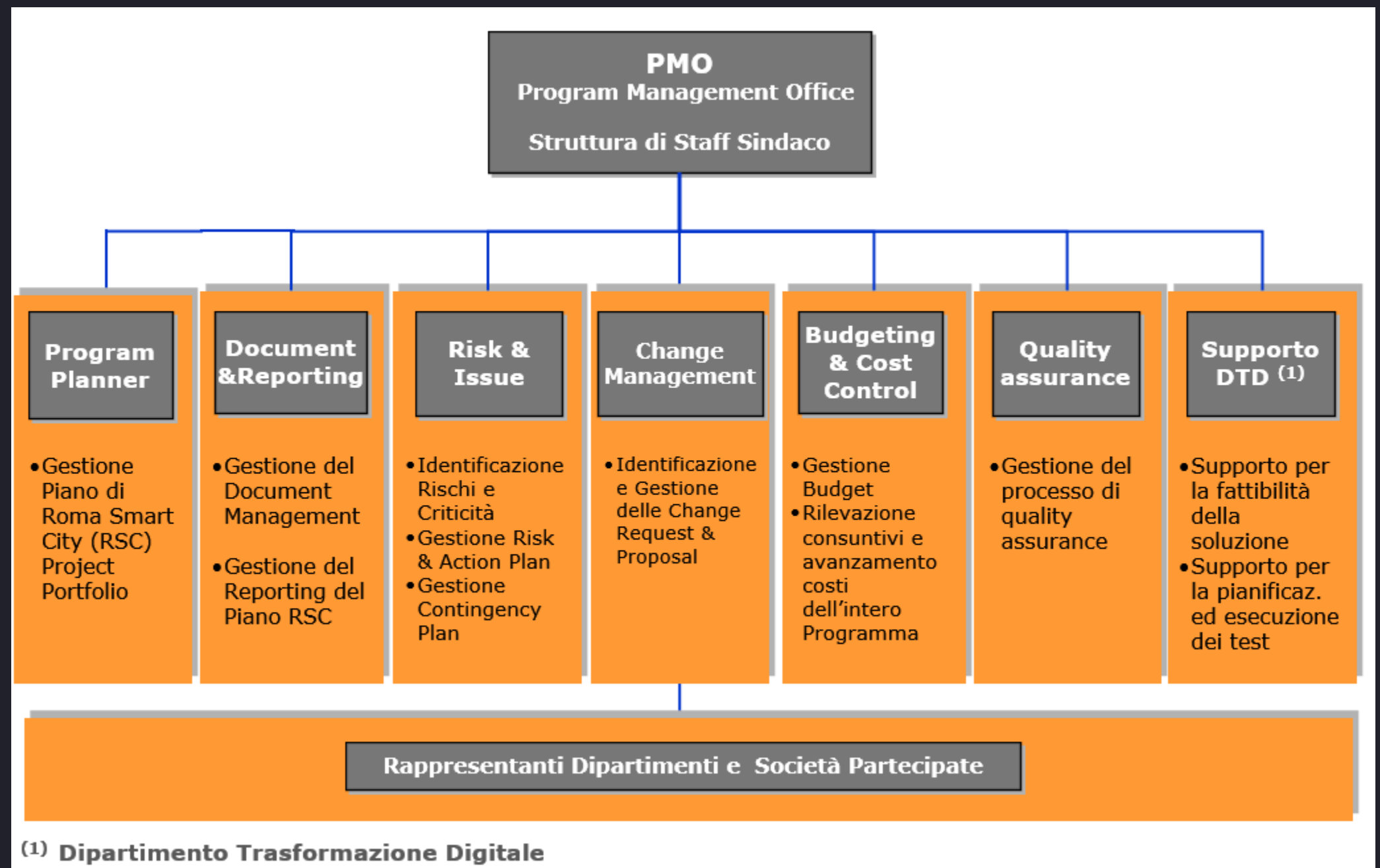
La "governance"



Laboratorio Smart City di Roma Capitale

Organizzazione

IL PMO “Program Management Office”



Laboratorio Smart City di Roma Capitale

Organizzazione - Tavoli

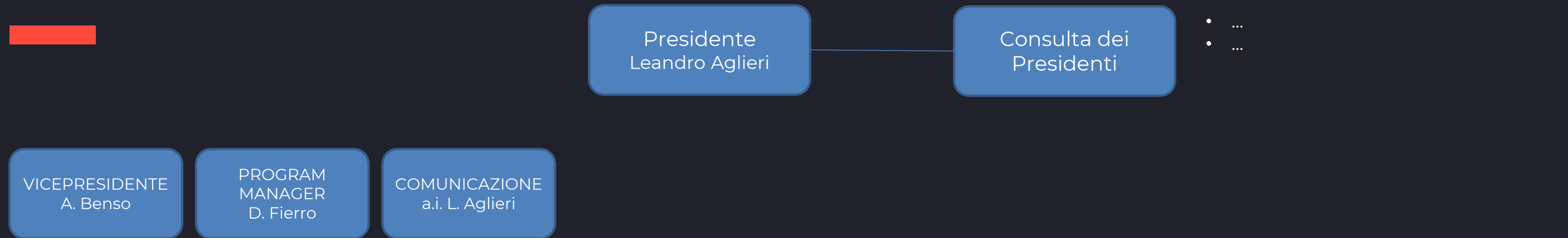


Ogni tavolo ha un «Coordinatore di tavolo»

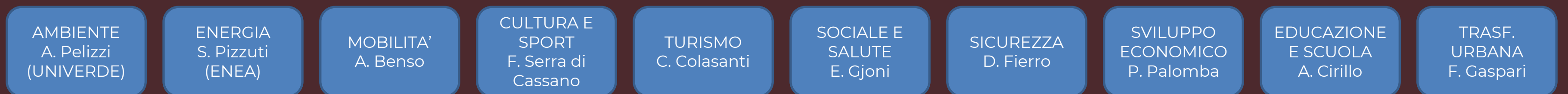
- Ambiente «Smart Environment»
- Energia «Smart Energy»
- Mobilità «Smart Mobility»
- Cultura e Sport «Smart Culture & Sport»
- Turismo «Smart Tourism»
- Sociale e Salute «Smart Health»
- Sicurezza «Smart Security & Safety»
- Sviluppo Economico «Startup ecosystem»
- Educazione e scuole «Smart learning»
- Trasformazione urbana «Smart Building»
- Lavoro 2.0 «Smart Working»

Laboratorio Smart City di Roma Capitale

Organizzazione



Tavoli di co-creazione



Laboratorio Smart City di Roma Capitale

Organizzazione

Tavoli di co-creazione



Laboratorio Smart City di Roma Capitale

Organizzazione

Tavoli di co-creazione

AMBIENTE
A. Pelizzi
(UNIVERDE)

ENERGIA
S. Pizzuti
(ENEA)

MOBILITA'
A. Benso

CULTURA E
SPORT
F. Serra di
Cassano

TURISMO
C. Colasanti

SOCIALE E
SALUTE
E. Gjoni

SICUREZZA
D. Fierro

SVILUPPO
ECONOMICO
P. Palomba

EDUCAZIONE
E SCUOLA
A. Cirillo

TRASF.
URBANA
F. Gaspari

Referenti municipalizzate

AMA

- Ciro Luciano, Responsabile ICT
- Silvio De Sisti, Responsabile Innovazione

ACEA

- Ivan Vigolo, CIO

ATAC

- Francesco Amendola, CIO

ROMA MOBILITA'

- Romano Vanacore, Comunicazione
- Luca Avarello, Responsabile Direzione Centrale Mobilità

ZETEMA

Cultura e Turismo

AEQUA ROMA

- Gianni Bracali, Responsabile U.O. Sistemi Informativi e Infrastrutture.

RISORSE PER ROMA

- Maria Cristina Campanelli, Area Territorio

Laboratorio Smart City di Roma Capitale

Accordo con “La Sapienza”



DICEA - Dipartimento di Ingegneria Civile Edile e Ambientale



- **Best Practice urbane nei case study mondiali**
- **Osservazioni e valutazioni delle pratiche smart del Laboratorio Smart City**
- **Preparazione di grafici, mappe e altri materiali utili per il Laboratorio.**

A tal fine, si prevede di fare partecipare un numero ristretto di studenti ai tavoli di lavoro tematici del Laboratorio Smart City e di presentare le loro ricerche.

Laboratorio Smart City di Roma Capitale

Accordo con “NITEL”



Consorzio Nazionale Interuniversitario per i Trasporti e la Logistica



Università Consorziato

1. **Politecnico di BARI**
2. **Università degli Studi di GENOVA**
3. **Università degli Studi di CASSINO**
4. **Università degli Studi di L'AQUILA**
5. **Università degli Studi di PALERMO**
6. **Università di PISA**
7. **Università IUAV di VENEZIA**
8. **Università degli Studi Mediterranea di REGGIO CALABRIA**
9. **Università degli Studi di Roma LA SAPIENZA**
10. **Università degli Studi di TRIESTE**
11. **Università di BOLOGNA**
12. **Università degli Studi di Roma TOR VERGATA**
13. **Università degli Studi di URBINO**
14. **Università degli Studi ROMATRE**
15. **Università degli Studi di NAPOLI Federico II**
16. **Università Campus BioMedico di ROMA**
17. **Politecnico di MILANO**
18. **Università degli Studi del SANNIO**

Laboratorio Smart City di Roma Capitale

Accordo con “NITEL”



Consorzio Nazionale Interuniversitario per i Trasporti e la Logistica



- **Le attività congiunte sono finalizzate allo studio e alla ricerca nel campo dell'ingegneria dei trasporti e logistica, dell'elettronica informatica e telecomunicazioni, della sicurezza e di ogni altro tema previsto nello statuto del consorzio NITEL**

A tal fine, si prevede di fare partecipare alcuni ricercatori ai tavoli di lavoro tematici del Laboratorio Smart City e di presentare le loro ricerche.

Laboratorio Smart City di Roma Capitale

Metodologia di lavoro



Una gestione integrata, olistica ed un approccio metodologico strutturato capace di massimizzare il raggiungimento dell'obiettivo strategico più alto, così come espresso nella definizione del piano di Roma Smart City, attraverso l'ottimizzazione dei risultati del lavoro dei singoli tavoli tematici.

Laboratorio Smart City di Roma Capitale

TAVOLI DI LAVORO



Laboratorio Smart City di Roma Capitale

TAVOLI DI LAVORO (1/2)



Ogni tavolo ha un mix equilibrato di componenti:

- **Un Coordinatore di Tavolo**
- **Almeno un rappresentante dell'Assessorato di riferimento**
- **Almeno un rappresentante del Dipartimento di riferimento**
- **Almeno un rappresentante della Municipalizzata di riferimento**
- **Possibilmente almeno un rappresentante di un ateneo e/o Ente di Ricerca**
- **Possibilmente almeno un rappresentante di una Associazione / Comitato di Quartiere**
- **Possibilmente almeno un rappresentante di una impresa**

Laboratorio Smart City di Roma Capitale

TAVOLI DI LAVORO (2/2)

- Ogni tavolo si riunisce sia «virtualmente» attraverso delle stanze dedicate, oppure in presenza in funzione delle vigenti disposizioni di legge
- Ogni coordinatore può pertanto convocare i membri del tavolo con cadenza almeno settimanale
- Il presidente del Laboratorio convoca con cadenza settimanale in presenza o in virtuale i Coordinatori dei tavoli per valutare l'avanzamento dei lavori

Laboratorio Smart City di Roma Capitale

Organizzazione - Tavoli



Coordinatori dei tavoli

- **AMBIENTE** - Anselmo Pellizzi, Fondazione UniVerde
- **ENERGIA** - Stefano Pizzuti, Director Smart Cities lab ENEA
- **MOBILITA'** - Andrea Benso, Vicepresidente RicostruiamoRoma
- **CULTURA E SPORT** - Francesco Serra, Vicepresidente RicostruiamoRoma
- **TURISMO** - Cecilia Colasanti, ISTAT già Roma Capitale
- **SOCIALE E SALUTE** - Elvina Gjoni, Presidente AdQ Casal Monastero
- **SICUREZZA** - Davide Fierro, INAF - Istituto Nazionale di Astrofisica
- **SVILUPPO ECONOMICO** - Paola Palomba, Avvocato
- **EDUCAZIONE E SCUOLA** - Alfredo Cirillo, Avvocato
- **TRASFORMAZIONE URBANA** - Prof. Francesco Gaspari, Università degli Studi "Guglielmo Marconi"

Laboratorio Smart City di Roma Capitale

Organizzazione - Tavoli



Coordinatori dei tavoli - contatti

- **AMBIENTE** - Anselmo Pellizzi, ambiente@labsmartcityroma.it
- **ENERGIA** - Stefano Pizzuti, energia@labsmartcityroma.it
- **MOBILITA'** - Andrea Benso, mobilita@labsmartcityroma.it
- **CULTURA E SPORT** - Francesco Serra, cultura@labsmartcityroma.it
- **TURISMO** - Cecilia Colasanti, turismo@labsmartcityroma.it
- **SOCIALE E SALUTE** - Elvina Gjoni, sociale@labsmartcityroma.it
- **SICUREZZA** - Davide Fierro, sicurezza@labsmartcityroma.it
- **SVILUPPO ECONOMICO** - Paola Palomba, sviluppo@labsmartcityroma.it
- **EDUCAZIONE E SCUOLA** - Alfredo Cirillo, educazione@labsmartcityroma.it
- **TRASFORMAZIONE URBANA** - Prof. Gaspari, trasformazione@labsmartcityroma.it